

# Arcor-DSL WLAN-Modem 200

Diese Geräte, Anleitung und CD-ROM benötigen Sie für die Installation Ihres Arcor-DSL WLAN Modem 200:

ARC 600011301205

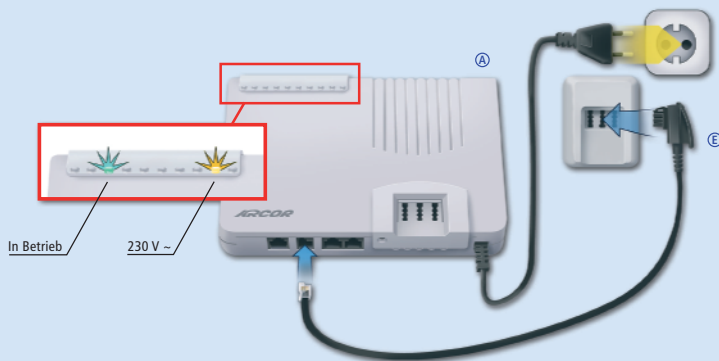


Halten Sie sich bitte an die folgende Schritt für Schritt-Anleitung:

## 1 StarterBox, NTsplit oder Splitter anschließen

Bitte schließen Sie zunächst die StarterBox, den NTsplit oder den Splitter **A** mit dem Kabel **E** an die Telefondose (TAE) an und verbinden Sie das Gerät mit der Stromversorgung.

Im Erfolgsfall leuchtet die Anzeige „In Betrieb“ grün (kann bis zu zwei Minuten dauern) und „230 V ~“ gelb.



## 3 Verbindungsart wählen

Treffen Sie je nach gewünschter Verbindungsart bitte folgende Vorbereitungen

**entweder** (empfohlen)

### Drahtlose Verbindung: WLAN-Adapter installieren

Für eine "wireless" Verbindung benötigen Sie einen WLAN-Adapter in Ihrem Computer, z.B.

- im Notebook integrierter WLAN-Adapter



- WLAN PCMCIA-Karte

- WLAN PCI-Karte

- WLAN USB-Stick



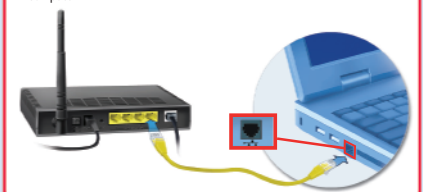
Sofern in bzw. an Ihrem Computer/Notebook noch kein WLAN-Adapter vorhanden ist, installieren Sie bitte nun Ihren WLAN-Adapter inklusive dazugehöriger Treiber-Software. Gehen Sie vor, wie in der Anleitung des Herstellers beschrieben.

**In diesem Fall wird das gelbe Kabel nicht benötigt.**

oder

### Verbindung per Kabel: Gelbes Kabel anschließen

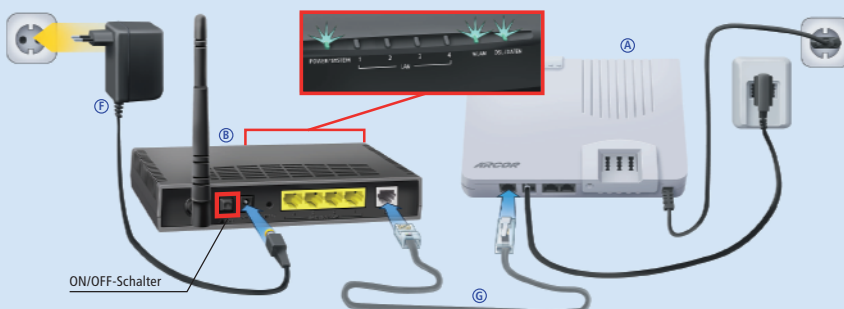
Wenn Sie noch keinen WLAN-Adapter haben oder die Installation kabelgebunden vornehmen wollen, verbinden Sie jetzt bitte das gelbe Kabel mit einer LAN-Buchse des WLAN-Modems und der Netzwerkkarte in Ihrem Computer.



## 2 Arcor-DSL WLAN-Modem 200 anschließen

Schließen Sie das Arcor-DSL WLAN-Modem 200 **B** mit dem grauen Kabel **G** an die StarterBox, den NTsplit oder den Splitter **A** an. Verbinden Sie es mit Hilfe des Netzgerätes **F** mit der Stromversorgung und schalten es über den ON/OFF-Schalter ein.

Im Erfolgsfall leuchtet „Power/System“ und „WLAN“ grün. „DSL/Daten“ blinkt zunächst grün, nach einiger Zeit (bis zu 15 Minuten) leuchtet „DSL/Daten“ dauerhaft grün. Warten Sie diesen Zustand ab.



**Bitte wenden →**

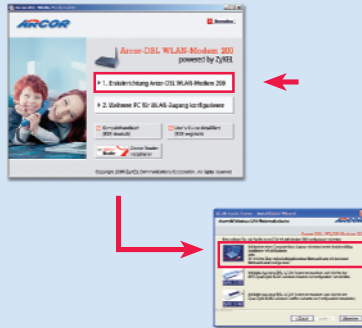
### 3 CD-ROM Arcor-DSL WLAN-Modem 200 einlegen

Legen Sie die beiliegende CD-ROM „Arcor-DSL WLAN-Modem 200“ ein. Das Installationsprogramm des WLAN Quick-Starters startet in der Regel automatisch. Sollte das Installationsprogramm nicht automatisch starten, doppelklicken Sie das Programm „cdrun.exe“ auf der CD-ROM.



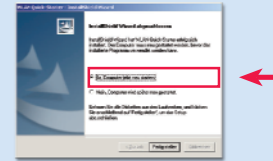
### 4 Start der Installation der WLAN Quick-Start Software

Nach dem die CD-ROM gestartet ist, sehen Sie das Startmenü. Zum Starten der Installation wählen Sie den Punkt „Ersteinrichtung Arcor-DSL WLAN-Modem 200“ aus. In dem folgenden Auswahlmü wählen Sie den obersten Menüpunkt mit dem abgebildeten Computer aus.



### 5 Computer neu starten

Nach der Installation des WLAN Quick-Starters werden Sie aufgefordert, Ihren Computer neu zu starten. Führen Sie diesen Neustart durch.



### 6 Arcor-DSL WLAN-Modem 200 mit WLAN Quick-Start konfigurieren

#### Willkommen



Konfigurieren Sie jetzt mit Hilfe des WLAN Quick-Starters Ihr Arcor-DSL WLAN-Modem 200.

#### Routersuche



Es werden die gefunden WLAN- und Netzwerkadapter, sowie das gefundene Arcor-DSL WLAN-Modem 200 angezeigt.

Falls Sie mehrere LAN-Netzwerkadapter oder WLAN-Adapter besitzen, wählen Sie bitte **unbedingt** den Netzwerkadapter aus, über welchen Sie das WLAN-Modem 200 konfigurieren wollen.

#### Router Kennwort



Das erforderliche Router Kennwort lautet im Auslieferungszustand „1234“.

Sie müssen aus Sicherheitsgründen ein neues **persönliches Router Kennwort** eingeben. Wiederholen Sie dieses im Feld „Kennwortbestätigung“.

Mein neues Router Kennwort lautet:  
  
 Bitte hier eintragen.

#### WLAN Einstellungen



Legen Sie eine ESSID und einen Schlüssel fest. Die ESSID ist der Name Ihres Netzwerkes. Der Schlüssel schützt vor WLAN-Zugriff durch unberechtigte Personen. Die individuell zufällig generierte ESSID und Schlüssel können Sie übernehmen (empfohlen) oder eigene Einträge vornehmen. Einträge bitte **unbedingt** hier eintragen oder ausdrucken:

ESSID:  
  
 (max. 20 Zeichen)  
 Schlüssel (WPA):  
  
 (8-64 Zeichen)

**Tipp:**  Verstecken Sie Ihre ESSID erst später, Sie erleichtern sich damit die Konfiguration weiterer WLAN-Komponenten.

#### DSL Einstellungen



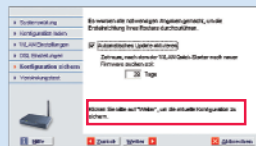
Geben Sie zur Konfiguration des Arcor-DSL Internetzugangs den Benutzernamen und das Kennwort aus dem Arcor Zugangsdaten-Brief im Abschnitt „Ihr Internetzugang“ ein.

Der Arcor-DSL Benutzername und Kennwort sehen üblicherweise wie folgt aus:

Bei Arcor-DSL + Arcor-ISDN  
 Arcor-DSL Benutzername: ar0xxxxxxx  
 Arcor-DSL Kennwort: xxxxxxxx

Bei Arcor-DSL + Arcor-Preselect  
 Arcor-DSL Benutzername: dsl.arcor/ar0xxxxxxx  
 Arcor-DSL Kennwort: xxxxxxxx

#### Automatisches Update/ Konfiguration sichern



Der WLAN Quick-Start kann in festen Zeitabständen nach neuer Firmware für das Arcor-DSL WLAN-Modem 200 suchen. Falls Sie Ihr WLAN-Modem auf diese Weise automatisch auf dem aktuellsten Stand halten möchten, aktivieren Sie die Option.

Jetzt werden die von Ihnen vorgenommenen Einstellungen zu Ihrem Arcor-DSL WLAN-Modem 200 übertragen und das WLAN-Modem mit den neuen Einstellungen neu gestartet.

#### Verbindung testen



Zum Abschluss wird ein Verbindungstest durchgeführt.

Ist der Verbindungstest erfolgreich, dann sind alle Einstellungen korrekt und die Installation ist abgeschlossen. Schließen Sie den WLAN Quick-Start mit „Fertigstellen“.

#### Verbindung testen



Warten Sie noch einen kleinen Augenblick, bis der WLAN-Monitor die drahtlose Verbindung aufgebaut hat.

Fertig! Und jetzt viel Spaß beim Surfen!